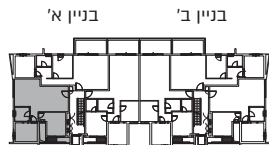
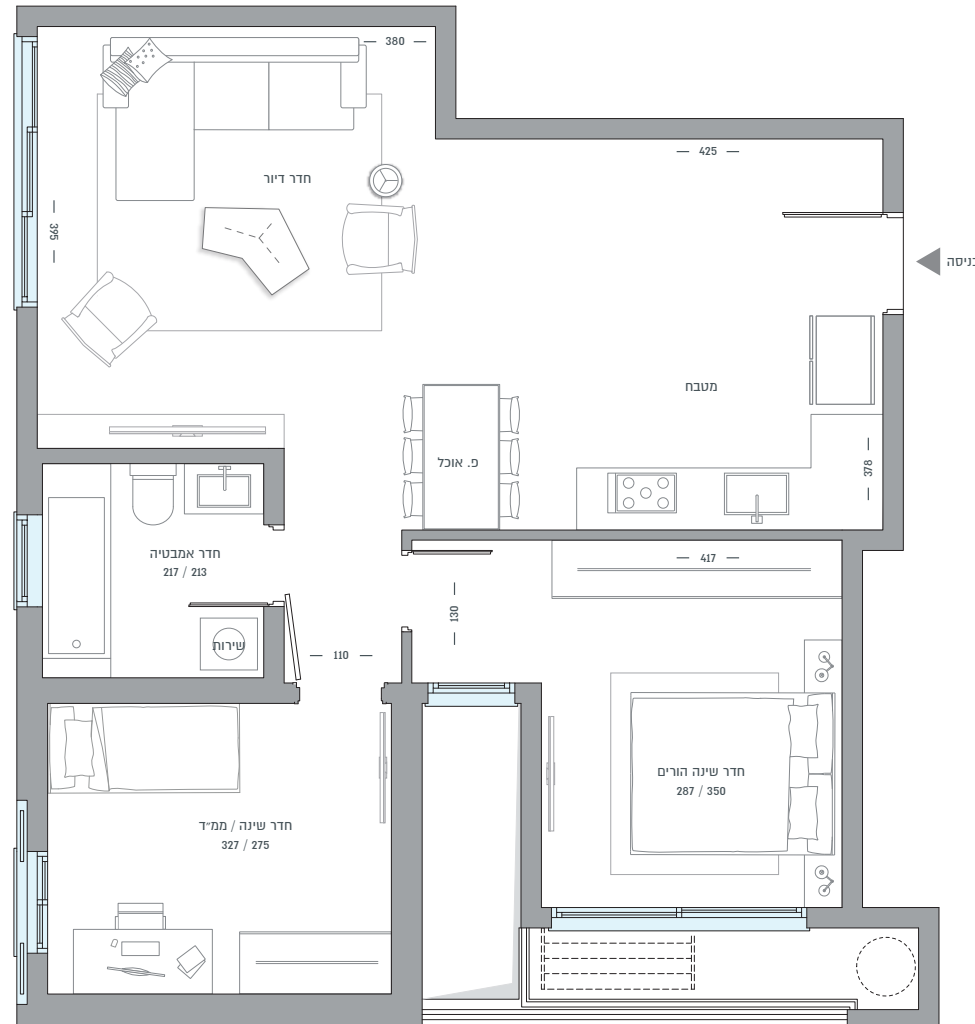


**דירת 3 חדרים**  
בנין א', דירות מס' 13, 10  
קומות 5-6  
72 מ"ר



**תמיר**  
**נדל"ן**  
בנייה ויזמות

המזג בפריסקטק זה, לרבות תמונת הדמיות, רישום, אבזורים, מידות ורשתות היעוץ  
היום לאור המחשה בלבד. תכנון עיקר הפקטור הבנוי הינו למידע כללי לחזה הבנוי  
מפורטים בסעיף נכחי תכנית מכר ובהם כללתי את הריבוי תכנית זו אינה תחילה  
מבט או תמונה ויהי תחת חוק המטרי והתקנות הרלוונטיות כפי החדרים גודל 16/5/2016

#### אינטלציה חשמלית

- + חיבור חשמל תלת פאזי
- + כריסה רחבה של נק' חשמל ותקשורת
- + אבזורי קצה חשמליים ויוקרתיים
- + אינטרקום עם מסך צבעוני
- + מערכת חימום מים סולרית
- + מפסקי חשמל תוצרת 'GEWISS'

#### מטבח

- + מטבח מעוצב בסטנדרט גבוה בהתאמה אישית
- + ברז מטבח יוקרתי עם מזלף נשלף תוצרת 'HANS GROHE' או ש"ע
- + משטח אבן קיסר לבחירה מתוך מגוון דגמים
- + כיור אקרילי או פרוסטה בהתקנה שטוחה

#### חדרי רחצה

- + ארון אמבטיה מעוצב כולל משטח כיור אינטגרלי ומראה
- + ברזים איכותיים מתוצרת 'HANS GROHE' או ש"ע
- + אסלות תלויות עם מיכלי הדרה סגומים
- + אמבטיה אקרילית

#### הדירה

- + מערכת מיזוג מרכזית מתקדמת
- + דלת ביטחון מעוצבת בכניסה לדירה
- + דלתות פנים איכותיות תוצרת פנדור
- + תריסים חשמליים איכותיים
- + זינוג כסול או טריפלקס בכל הבית

#### ריצופים וחיפויים

- + ריצוף בארזי גרניט מורצלן 80x80 ס"מ במגוון דגמים
- + חיפוי קירות יוקרתי במגוון דגמים

#### הבניין

- + בניין בעיצוב אדריכלי מודרני
- + פיתוח סביבתי מוקפד הכולל גינה בחזית הבניין
- + לובי כניסה בתכנון מעצב פנים
- + חזיתות מעוצבות בשיילוב אלמנטים עיצוביים
- + מעלית חשמלית, מהירה ומעוצבת
- + לובי קומתי מעוצב