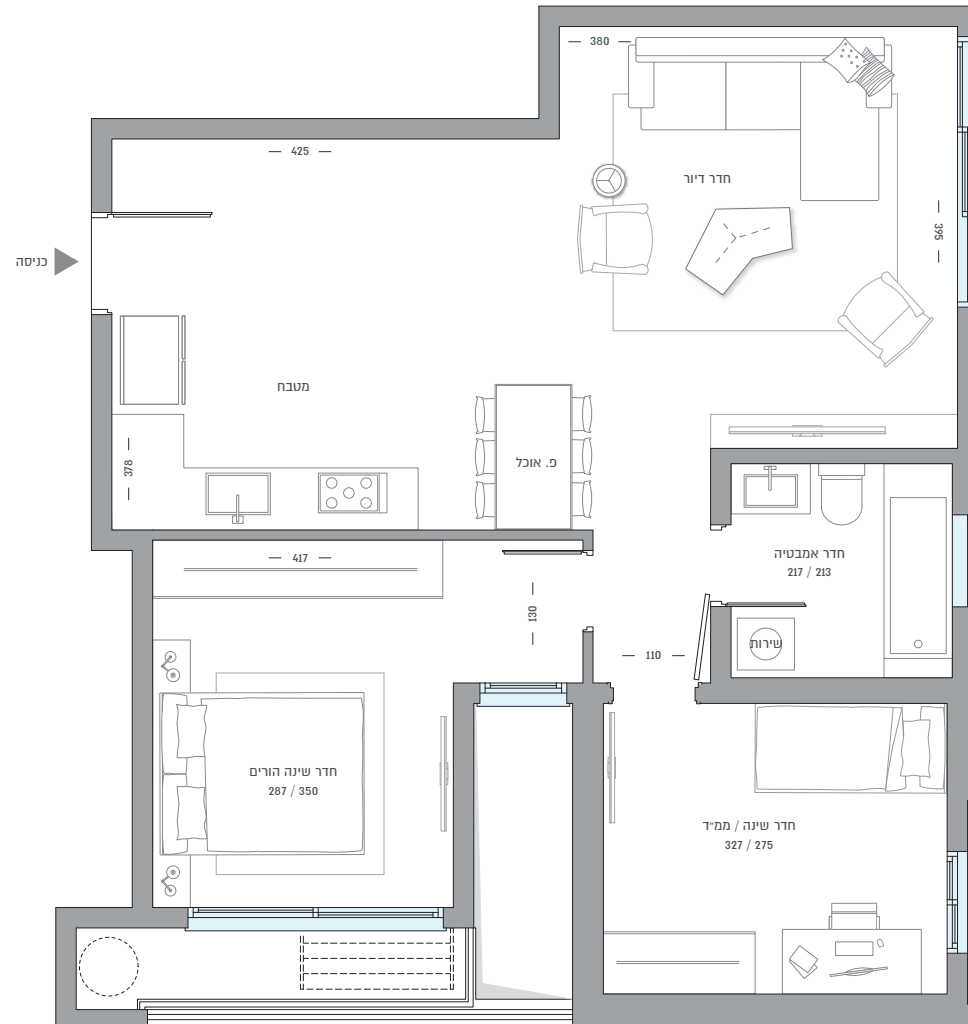
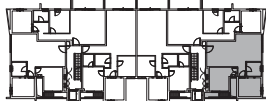


דירת 3 חדרים

בניין ב', דירות מס' 13, 10
קומות 5-6
72 מ"ר



בניין ב' בניין א'



תמיר
נדל"ן בנייה
ויזמות

המסגרת כפריספקטיבה זה, לרבות תמונות הודעות, רישום, אבזורים, מידות ותכנית היעוץ
היום לאור המחשה בלבד. תכנון ע"י הפקיד הבכיר היו למידע כללי. לחיוב המכר
מפורטים בספר שבו תמצית ספר רובם בלבד חייבים את החברות תכנית זו אינה מהווה
סמך או הוצאה ויש להתייחס לתקן משמרי ההתקשרות והתמסרם בין החדרים גורד 16/2005/2006

אינטלציה חשמלית

- + חיבור חשמל תלת פאזי
- + כריסה רחבה של נק' חשמל ותקשורת
- + אבזורי קצה חשמלים ויוקרתיים
- + אינטרקום עם מסך צבעוני
- + מערכת חימום מים סולרית
- + מפסקי חשמל תוצרת 'GEWISS'

מטבח

- + מטבח מעוצב בסטנדרט גבוה בהתאמה אישית
- + ברז מטבח יוקרתי עם מזלף נשלף תוצרת 'HANS GROHE' או ש"ע
- + משטח אבן קיסר לבחירה מתוך מגוון דגמים
- + כיור אקרילי או פרוסטה בהתקנה שטוחה

חדרי רחצה

- + ארון אמבטיה מעוצב כולל משטח כיור אינטגרלי ומראה
- + ברזים איכותיים מתוצרת 'HANS GROHE' או ש"ע
- + אסלות תלויות עם מיכלי הדרה סגומים
- + אמבטיה אקרילית

הדירה

- + מערכת מיזוג מרכזית מתקדמת
- + דלת ביטחון מעוצבת בכניסה לדירה
- + דלתות פנים איכותיות תוצרת פנדור
- + תריסים חשמליים איכותיים
- + זינוג כסול או טריפלקס בכל הבית

ריצופים וחיפויים

- + ריצוף באריחי גרניט מורצלן 80x80 ס"מ במגוון דגמים
- + חיפוי קירות יוקרתי במגוון דגמים

הבניין

- + בניין בעיצוב אדריכלי מודרני
- + פיתוח סביבתי מוקדם הכולל גינה בחזית הבניין
- + לובי כניסה בהתאם מעצב פנים
- + חזיתות מעוצבות בשימוש אלמנטים עיצוביים
- + מעלית חשמלית, מהירה ומעוצבת
- + לובי קומתי מעוצב